

Безопасность с комфортом



Революционная система защиты дыхания от Optrel



Сертифицированный фильтр класса TH3



Поддерживает дыхание



Автоматическая компенсация высоты и температуры



Регулируемый поток воздуха 100-130 л/мин.



Аккумулятор питания на 14 ч.



Без потребности в примерке



Вентилируемая полумаска из огнестойкого материала полностью закрывает область рта и носа. Положительное давление поддерживает дыхание и предотвращает усталость.

Плавное регулируемое оголовок для всех размеров от XS до XL.

При толщине всего 48 мм и эргономичной посадке вы сможете его использовать даже в самых узких проходах.

Мощный фильтрующий блок TH3 с инновационным ультратонким дизайном. Легкий и удобный в ношении, высокоэффективный в использовании. Вентиляторный блок с автоматической калибровкой расхода воздуха и высокопроизводительной батареей на 14 часов для непрерывного рабочего дня.

Панель управления централизованно регулирует все функции: – легкое считывание статуса фильтра и батареи – бесступенчатая регулировка воздушного потока для максимального комфорта работы – автоматическая компенсация высоты и температуры.



У-образный шланг с регулируемым шейным ремешком и гибкими элементами направляет воздух непосредственно в полумаску.

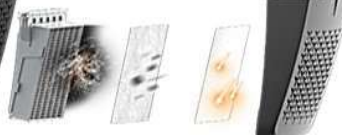


TH3 фильтр частиц

Предфильтр

Защита от искр


Крышка фильтра



Фильтрующая система Swiss air, возможна в 2-х вариантах исполнения, с пультом управления и без:



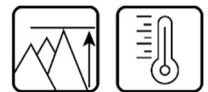
1. Комплектация без пульта управления (арт. 4700.005)

- ✓ Все управление осуществляется с кнопки «вкл/выкл» на блоке. 
- ✓ Включается / выключается 2-х сек. удержанием и сопровождается 2-х сек. звуковым сигналом.
- ✓ Запускается на том уровне подачи воздуха, при котором был выключен.
- ✓ Коротким нажатием «вкл/выкл» переключается на следующий уровень выше 100 / 115 / 130 л / мин.
- ✓ Каждое переключение на следующий уровень сопровождается коротким звуковым сигналом:
 - 100 л. / мин – 1 сигнал,
 - 115 л. / мин – 2 сигнала,
 - 130 л. / мин – 3 сигнала.



2. Комплектация с пультом управления (арт. 4700.010)

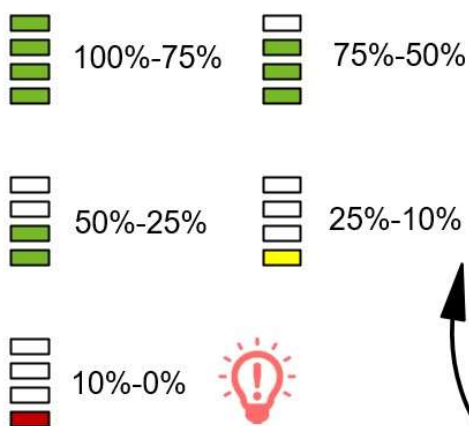
- ✓ Все управление осуществляется с пульта управления
- ✓ Плавная, бесступенчатая регулировка колесиком от 100 до 130 л / мин.
- ✓ световая и звуковая индикация о заряде батареи
- ✓ световая и звуковая индикация о загрязненности противоаэрозольного HEPA фильтра
- ✓ звуковая и световая индикация на отсутствие противоаэрозольного HEPA фильтра
- ✓ автоматическая компенсация перепада высот и температур



Панель управления

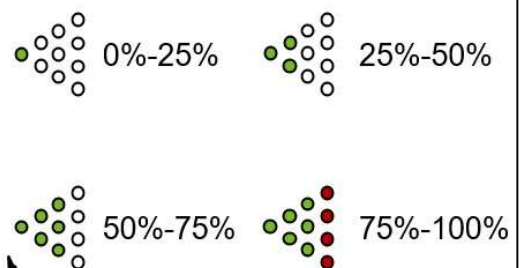


Статус батареи



Звуковой сигнал о разряженности батареи с интервалом в 3 сек.

Статус фильтра (забитость)

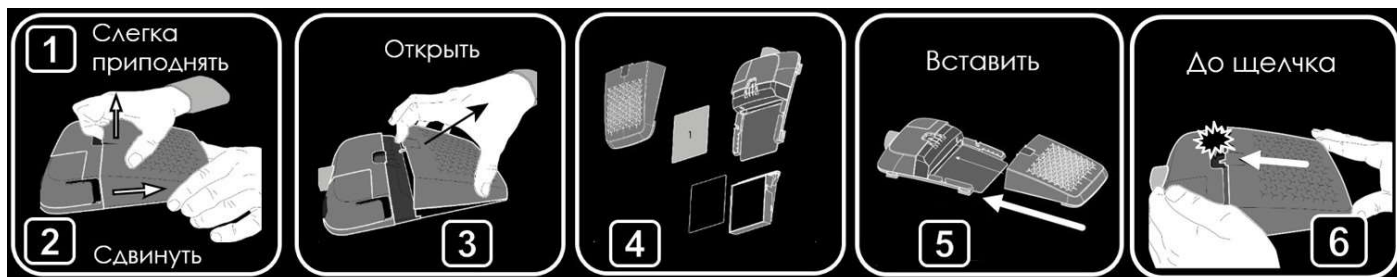


Звуковой сигнал о забитости фильтра с интервалом в 0,5 сек.



Обслуживание

Замена предфильтра / противоаэрозольного фильтра



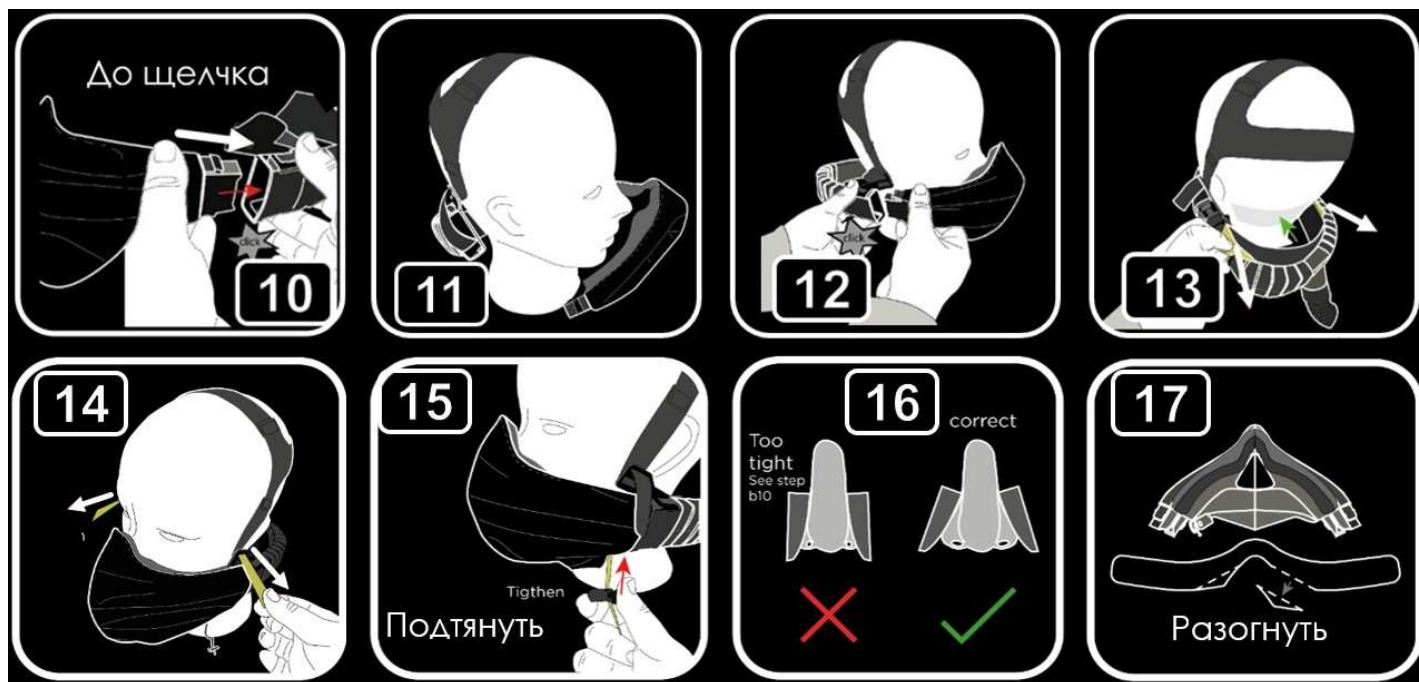
- 1) Слегка приподнимите язычок на крышке блока
- 2) Сдвиньте крышку
- 3) Поднимите крышку
- 4) поменяйте предфильтр / фильтр на новый
- 5) Вставьте крышку
- 6) До щелчка

Снятие / установка аккумулятора



- 7) Слегка отжать язычок и сдвинуть крышку
- 8) На аккумуляторе под резиновой заглушкой разъем USB-C. Поставить на подзарядку через блок питания (в комплекте). Красный Led-индикатор на аккумуляторе сигнализирует о зарядке. Зеленый Led-индикатор на аккумуляторе сигнализирует о полностью заряженной батарее.
- 9) Вставьте аккумулятор на место, до щелчка.

Регулировка полумаски



10) Соедините одну сторону полумаски с воздухоподающим Y-образным шлангом (до щелчка).

11) Оденьте верхние фиксирующие лямки на голову.

Включите подачу воздуха.

12) Соедините другую сторону полумаски с воздухоподающим Y-образным шлангом (до щелчка).

16)

13) Подтяните задние лямки, чтобы максимально прижать полумаску к лицу.

14) Подтяните верхние лямки вверх

15) Подтяните шнурок снизу и зафиксируйте зажимом.

17)

